

TWIST & FRESH

Super trendy en bieden een mooie manier om voedsel of andere items te bewaren en te presenteren.

Deksel:

- Voorzien van een draaisysteem dat de silicone ring naar de wanden van de basis duwt, waardoor de bokaal luchtdicht wordt afgesloten.
- Transparant venster om de inhoud onmiddellijk te kunnen zien.
- Gebogen deksel voor het veilig stapelen van deze collectie.

STERKE PUNTEN



Basis :

- Transparant om de inhoud onmiddellijk te kunnen zien .
- Esthetisch en modern ontwerp waardoor ze op tafel of op een open plank kunnen worden geplaatst.
- Afgeronde randen voor eenvoudige hantering en gebruik.
- Binnen- en buitenbodem getextureerd om krassen te verminderen.



BELANGRIJKSTE KENMERKEN

- Praktisch: met de Twist & fresh is het mogelijk voedsel te presenteren, te bewaren en op te bergen. Ze passen in de deur van de koelkast.
- Esthetisch: ze geven stijl aan je kasten/keuken.
- Hoogwaardig materiaal: transparant, doet denken aan glas, maar toch licht en sterk.
- Slim deksel:
 - luchtdicht om het voedsel beter te bewaren in de koelkast, in een kast of op een rek.
 - past op alle 4 de maten en is gemakkelijk te openen en te sluiten.
 - Om te sluiten: plaats het deksel op de basis en draai een kwartslag met de klok mee.
- Als aanvulling op de andere producten uit de Clear collectie, de Schenkkannetje, de Isoleerkan Tup Plus, ...

GEBRUIK

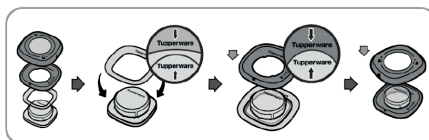
- In de **keuken**:
 - ✓ Droog voedsel: rijst, pasta, suiker, meel, granen, gedroogd fruit, snacks, snoep, koekjes, kruiden, thee, koffie...
 - ✓ Vers voedsel: kleine groenten, augurken, mozzarella, olijven, ...
- In de **badkamer**: zeep, watten, wattenstaafjes, badparels, elastiekjes...
- In de **woonkamer** (als decoratie): knikkers, bloemblaadjes, veren, zand...
- In de **garage**: schroeven, batterijen, plakband, potloden...

ONDERHOUD

Vaatwasmachinebestendig: Voor een optimale reiniging, neem het deksel uit elkaar door het een kwartslag verder te draaien (tegen de klok in) dan wanneer het in de geopende stand staat.

Om te assembleren, begin op een vlak oppervlak met het doorzichtige deel van het deksel (Tupperware-logo zichtbaar), plaats de ring (Tupperware-logo zichtbaar) in het gootje. Plaats vervolgens het middelste deel (Tupperware-logo zichtbaar) zoals aangegeven op de pictogrammen en eindig door het bovenste deel van het deksel erop te plaatsen en met de klok mee te draaien.

Wassen met de hand wordt aanbevolen: om de glans niet te dof te maken, was ze met de hand in een heet sopje. Gebruik niet de schurende kant van de spons.



MATIERAAL

Basis: Tritan PP
Deksel: PP
Ring: silicone

DIMENSIES

180 ml : 11 x 11 x 6,4 cm h
780 ml : 11 x 11 x 12,4 cm h
1,2 l : 11 x 11 x 18,4 cm h
1,8 l : 11 x 11 x 24,4 cm h