

# Gebakschaal Twist Taart Twister



- Speciaal voor de feestdagen is er een **glinsterende, feestelijke versie** van de Gebakschaal Twist / Taart Twister. Zo breng je je lekkernijen in stijl mee naar elk feestje.
- **Transporteer, bewaar en serveer** op een veilige manier je favoriete taarten, gebak, quiches ... met een maximale diameter van 28 cm.
- Ook uiterst geschikt voor kleiner gebak, taart, cupcakes ...
- **In hoogte verstelbaar**: draai aan het deksel voor een mini of maxi resultaat.
- Voorzien van een **slotsysteem** om de 2 hoogtes vast te klemmen.



## Dimensies

### Mini

35,6 x 31,6 x 13,5 cm h

### Maxi

35,6 x 31,6 x 20 cm h

# Gebruik

- Zeer veelzijdig dankzij het **innovatief en ruimtebesparend deksel**. Door simpelweg het deksel te draaien kan je gebak van 7,5 cm tot 14 cm in hoogte bewaren.
- **Eenvoudig schoon te maken**: het deksel is demonteerbaar in 2 delen. Demontage wordt aangeduid met pictogrammen op de rand van de buitenste ring.
- Het deksel is voorzien van een geïntegreerd handvat voor een **veilig transport**.
- Gekorrelde plateau om de zichtbaarheid van krassen te verminderen. Om krassen te voorkomen, is het aangeraden de **Flexi Plank Rond** te gebruiken.
- De **markeringen op het plateau** kunnen gebruikt worden om taarten in 6 of 12 gelijke porties te snijden.
- Het **plateau kan ook omgekeerd gebruikt worden** voor het presenteren van aperitiefhapjes zoals groentestaafjes, kaas- of salamiblokjes, borrelnootjes, gesneden fruit, mini sandwiches ...



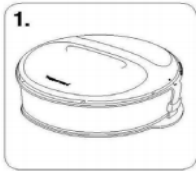
- Het plateau is voorzien van **afgeronde handvaten** voor een goede handligging.
- Niet geschikt voor de magnetron, oven of diepvries.
- De **bijgeleverde productbijsluiter** legt uit hoe je de hoogte van het deksel kan aanpassen en hoe je het deksel kan demonteren voor een zorgvuldige reiniging.



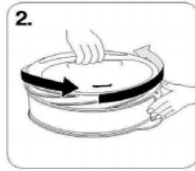
# Gebruik

- De Gebakschaal is voorzien van de nodige pictogrammen die het gebruik duidelijk illustreren.

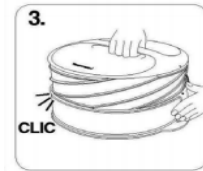
## 1. Hoe maak je de Gebakschaal 'maxi'?



1. Plaats het mini deksel met ring en plateau in de gesloten positie op een vlak oppervlak.

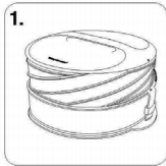


2. Draai het handvat in tegenwijzerzin en houd tegelijkertijd met je andere hand de ring op zijn plaats.

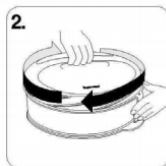


3. Het deksel is op zijn maximum als je een 'klik' hoort. De draaischijf op het deksel komt overeen met het slot-symbool op de ring.

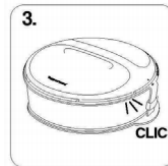
## 2. Hoe maak je de Gebakschaal 'mini'?



1. Plaats het maxi deksel met ring en plateau in de gesloten positie op een vlak oppervlak.



2. Draai het handvat in wijzerszin en houd tegelijkertijd met je andere hand de ring op zijn plaats.



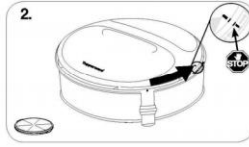
3. Het deksel is op zijn minimum als je een 'klik' hoort. De draaischijf op het deksel komt overeen met het slot-symbool op de ring.

# Gebruik

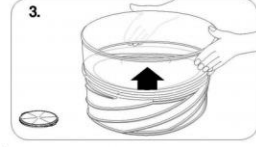
## 3. Hoe demonteren?



1. Plaats het mini deksel met ring en zonder plateau in de gesloten positie op een vlak oppervlak.

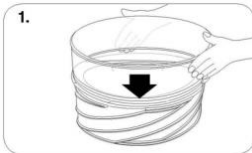


2. Houd de ring met één hand vast terwijl je met de andere hand het deksel in tegenwijzerzin draait tot de draaiknop op het deksel overeenkomt met de draaiknop op de ring.

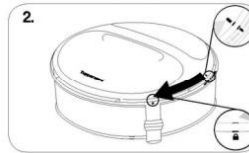


3. Duw het deksel naar beneden op het oppervlak. Verwijder de ring met beide handen.

## 4. Hoe monteren?

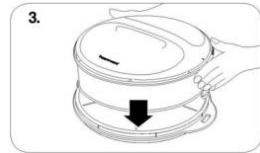


1. Plaats het deksel op een vlak oppervlak. Plaats de ring over het deksel.



2. Aligeneer de draaiknop op het deksel met de draaiknop op de ring. Houd de ring met je ene hand vast terwijl je met de andere hand het deksel omhoog tilt:

- in tegenwijzerzin voor een maxi resultaat;
- in wijzerzin voor een mini resultaat.



3. Plaats het gemonteerde deksel en de ring op het plateau zodat de ringhandvaten gealigneerd zijn met de sloten op het plateau. Duw tot slot de 2 kleine clips naar beneden zodat de ringhandvaten vastgegrendeld worden in de handvaten van het plateau.